

REGULAMIN ORGANIZACYJNY
PODMIOTU LECZNICZEGO
Samodzielnego Zakładu Opieki Zdrowotnej w Zatorze

1. Przepisy ogólne, firma, miejsce udzielania świadczeń.

§ 1

1. Regulamin organizacyjny określa organizację procesu udzielania świadczeń zdrowotnych w podmiocie leczniczym nie będącym przedsiębiorcą w Samodzielnym Zakładzie Opieki Zdrowotnej w Zatorze, zwanym dalej „zakładem” oraz inne postanowienia określone w art. 24 ustawy z dnia 15 kwietnia 2011 r. o działalności leczniczej (Dz. U. nr 112, poz. 654).
2. Zakład działa na podstawie:
 - 1) ustawy z dnia 15 kwietnia 2011 r. o działalności leczniczej (Dz. U. nr 112, poz. 654);
 - 2) ustawy z dnia 6 listopada 2008 r. o prawach pacjenta i Rzeczniku Praw Pacjenta (Dz. U. z 2009 r. nr 52, poz. 417, z późn. zm.);
 - 3) uchwały XIII/74/99 z dnia 30 lipca 1999 r. w sprawie utworzenia Samodzielnego Zakładu Opieki Zdrowotnej w Zatorze,
 - 4) statutu zakładu;
 - 5) innych przepisów dotyczących funkcjonowania podmiotów prowadzących działalność leczniczą;
 - 6) umów o udzielanie świadczeń opieki zdrowotnej zawartych z Narodowym Funduszem Zdrowia lub innym dysponentem środków publicznych;
 - 7) niniejszego regulaminu.

§ 2

Zakład prowadzi działalność leczniczą pod firmą Samodzielnny Zakład Opieki Zdrowotnej w Zatorze.

§ 3

Zakład udziela świadczeń w Przychodni Zator, ul. Leszka Palimąki 2, 32-640 Zator.

2. Cele i zadania zakładu. Rodzaj prowadzonej działalności oraz zakres udzielanych świadczeń.

§ 4

1. Celem zakładu jest udzielanie nieodpłatnie świadczeń zdrowotnych osobom uprawnionym do korzystania z tych świadczeń na podstawie ustawy z dnia 27 sierpnia 2004 r. o świadczeniach opieki zdrowotnej finansowanych ze środków publicznych (tekst jedn. Dz. U. z 2008 r. nr 164, poz. 1027, z późn. zm.) poprzez wykonywanie zawodowo działań służących zachowaniu, ratowaniu, przywracaniu i poprawie zdrowia oraz innych działań medycznych wynikających z procesu leczenia lub przepisów regulujących zasady ich wykonywania.
2. Świadczenia są finansowane na podstawie umowy o udzielanie świadczeń opieki zdrowotnej z dysponentem środków publicznych, oraz umów cywilnoprawnych zawartych z innymi instytucjami, osobami prawnymi i pracodawcami, na rzecz osób uprawnionych do tych świadczeń.

§ 5

1. Zakład prowadzi działalność leczniczą w rodzaju ambulatoryjne świadczenia zdrowotne.
2. Zakład prowadzi działalność leczniczą w zakresie:
 - 1) podstawowej opieki zdrowotnej;
 - 2) ambulatoryjnej opieki specjalistycznej – ginekologii i położnictwa;
 - 3) stomatologii;
 - 4) medycyny pracy
 - 5) profilaktyki i promocji zdrowia.

§ 6

Zakład realizuje świadczenia zdrowotne, poprzez działania służące zachowaniu, ratowaniu, przywracaniu lub poprawie zdrowia oraz inne działania medyczne wynikające z procesu leczenia lub przepisów odrębnych regulujących zasady ich udzielania

§ 7

Cele i zadania określone w § 4-6 zakład realizuje z wykorzystaniem posiadanych zasobów kadrowych, lokalnych, sprzętowych i finansowych oraz we współpracy z innymi podmiotami.

§ 8

Zadania, o których mowa w § 4 - 6 będą wykonywane przez personel medyczny zakładu, posiadający wymagane przepisami odrębnymi kwalifikacje zawodowe.

3. Przebieg procesu udzielania świadczeń, w tym również w przypadku pobierania opłat.

§ 9

1. Zakład udziela świadczeń zdrowotnych w zakresie leczenia ambulatoryjnego w komórkach organizacyjnych określonych niniejszym regulaminie. Ponadto w przypadkach uzasadnionych wykonuje świadczenia w domu pacjenta. Zakład organizuje udzielanie świadczeń zdrowotnych w sposób zapewniający pacjentom najdogodniejszą formę korzystania ze świadczeń, właściwą ich dostępność, a także właściwą jakość udzielanych świadczeń
2. Zakład realizuje świadczenia ambulatoryjne od poniedziałku do piątku w godzinach od 8.00 do 18.00. Szczegółowy harmonogram udzielanych świadczeń opieki zdrowotnej znajduje się na Tablicy Ogłoszeń Zakładu.
3. Świadczenia zdrowotne udzielane są na bieżąco, po dokonaniu rejestracji. Zakład przyjmuje pacjenta w ustalonym terminie. W razie wystąpienia okoliczności, których nie można było przewidzieć w chwili ustalania terminu udzielenia świadczenia, a które uniemożliwiają zachowanie ustalonego terminu, zakład w każdy dostępny sposób informuje pacjenta o zmianie terminu.
4. Zakład zapewnia rejestrację pacjentów na podstawie zgłoszenia, w szczególności: osobistego, telefonicznego lub za pośrednictwem osoby trzeciej, z wyznaczeniem dnia i przypuszczalnej godziny świadczenia zdrowotnego (rejestracja czynna w godzinach 7.00-19.00). Świadczenia zdrowotne udzielane są w dniu zgłoszenia lub w terminie uzgodnionym z pacjentem.
5. Zakład zapewnia udzielanie świadczeń w sposób kompleksowy, w szczególności obejmujący zapewnienie wykonania niezbędnych badań laboratoryjnych, diagnostyki obrazowej, innych badań lub procedur medycznych.

§ 10

1. Zakład udziela świadczeń zdrowotnych nieodpłatnie osobom uprawnionym do świadczeń na podstawie przepisów uprawniających do korzystania ze świadczeń ze środków publicznych, w tym w szczególności ustawy z dnia 27 sierpnia 2004 r. o świadczeniach opieki zdrowotnej finansowanych ze środków publicznych (tekst jedn. Dz. U. z 2008 Nr 164, poz. 1027 z późn. zm.), dalej jako ustawa o świadczeniach, i zawartymi umowami.
2. Świadczenia podstawowej opieki zdrowotnej udzielane są pacjentom uprawnionym do świadczeń finansowanych ze środków publicznych, którzy dokonali wyboru lekarza, pielęgniarki poz poprzez złożenie deklaracji, osobom uprawnionym do świadczeń na podstawie przepisów o koordynacji, a także osobom, które nie złożyły deklaracji, a wymagają koniecznej opieki lekarskiej lub pielęgniarskiej. Rozliczenie świadczeń odbywa się na zasadach określonych w umowie z Narodowym Funduszem Zdrowia.
3. Świadczenia ambulatoryjnej opieki specjalistycznej i stomatologii udzielane są pacjentom uprawnionym do świadczeń finansowanych ze środków publicznych na podstawie rejestracji z ustaleniem terminu przyjęcia.
4. Opłaty mogą być pobierane w przypadku, gdy do zakładu zgłosi się inna niż wymieniona w ust. 2 i ust. 3, osoba nieuprawniona do świadczeń finansowanych ze środków publicznych oraz w rodzajach świadczeń nieobjętych ustawą o świadczeniach i zawartymi umowami.
5. W sytuacji, o której mowa w ust. 4, zakład pobiera opłaty według cennika, który stanowią załączniki do niniejszego Regulaminu, który uwzględnia rzeczywiste koszty udzielenia świadczenia zdrowotnego.

§ 11

1. Lekarze udzielający świadczeń zdrowotnych w zakładzie kierują uprawnionych pacjentów zapisanych na swoje listy, na konsultacje specjalistyczne, leczenie szpitalne bądź zabiegi fizjoterapeutyczne przez wystawienie skierowania.
2. Bez skierowania są udzielane świadczenia na zasadach określonych w ustawie o świadczeniach.
3. Skierowanie na konsultację, poradę specjalistyczną lub planowaną hospitalizację, musi być poprzedzone

badaniami diagnostycznymi, uzasadniającymi i uzupełniającymi skierowanie, należącymi do zakresu badań diagnostycznych lekarza podstawowej opieki zdrowotnej, zgodnie z odrębnymi przepisami.

4. Zakład w przypadkach uzasadnionych, na zasadach określonych w umowie z MONFZ wydaje skierowanie na transport sanitarny.
5. Zakład obejmuje pacjentów opieką, którzy złożyli pisemną deklarację do lekarza POZ, pielęgniarki POZ (środowiskowej – rodzinnej) oraz pielęgniarki w środowisku nauczania i wychowania w szkołach z którymi ma podpisane porozumienie.

§ 12

1. Zabiegi i szczepienia wykonywane są w gabinecie zabiegowym od 8.00 do 18.00.
2. Pielęgniarki środowiskowe – rodzinne pracują w gabinecie pielęgniarki środowiskowo -rodzinnej oraz w domu pacjenta gdy sytuacja tego wymaga od godz. 7.00- 19.00.
3. Pielęgniarka w środowisku nauczania i wychowania obejmuje opieką uczniów w danych szkołach w/g harmonogramu, proporcjonalnie do liczby uczniów w danej szkole.
4. W zakładzie pobierany jest materiał do badań laboratoryjnych codziennie w godz.7.30 do 9.00.
5. Świadczenia w poradni ginekologiczno-położniczej i stomatologicznej udzielane są zgodnie z harmonogramem zawartym w § 9 ust. 2.

4. Struktura organizacyjna zakładu, organizacja i zadania komórek organizacyjnych oraz warunki współdziałania komórek organizacyjnych zakładu. Sposób kierowania komórkami organizacyjnymi zakładu.

4.1.Kierownik zakładu.

§ 13

1. Zakładem zakładu kieruje Kierownik. Kierownik reprezentuje zakład na zewnątrz. Kierownik zakładu jest przełożonym wszystkich pracowników i organizuje pracę w zakładzie.
2. Organem doradczym dla Kierownika zakładu oraz opiniodawczym i inicjującym dla Rady Miejskiej jest Rada Społeczna.
3. Kierownik zakładu kieruje zakładem przy pomocy Głównego Księgowego.
4. Kierownik samodzielnie podejmuje decyzje dotyczące działalności Zakładu oraz jego wewnętrznej organizacji i ponosi za nie odpowiedzialność.
5. Kierownik ponosi odpowiedzialność przed organem tworzącym.
6. Uwzględniając obowiązujące przepisy prawa, Kierownik ustala oraz wprowadza do stosowania akty wewnętrzne w formie zarządzeń i regulaminów, regulujące działalność, porządek wewnętrzny i organizację zakładu.
7. W czasie nieobecności Dyrektora zastępują go upoważnieni przez niego pracownicy. Za działalność tych osób odpowiedzialność ponosi Dyrektor.

4.2. Komórki organizacyjne.

§ 14

1. W skład zakładu wchodzi komórki organizacyjne, realizujące świadczenia ambulatoryjnie (poradnie). Strukturę organizacyjną zakładu określa załącznik nr 1 do regulaminu.
2. W skład zakładu wchodzi następujące komórki organizacyjne:
 - 1) Poradnia ogólna lekarza POZ (leczenie w ramach podstawowej opieki zdrowotnej, medycyny pracy; medycyna szkolnej, szczepień),
 - 2) Poradnia pielęgniarki środowiskowo-rodzinnej (leczenie w ramach podstawowej opieki zdrowotnej),
 - 3) Poradnia położnej środowiskowo-rodzinnej (leczenie w ramach podstawowej opieki zdrowotnej),
 - 4) Gabinet zabiegowy (leczenie w ramach podstawowej opieki zdrowotnej, medycyny pracy, szczepień),
 - 5) Poradnia ginekologiczno-położnicza (leczenie ambulatoryjne specjalistyczne: położnictwo i ginekologia),
 - 6) Poradnia stomatologiczna (leczenie stomatologiczne: stomatologia zachowawcza z endodoncją, protetyka stomatologiczna, stomatologia dziecięca),
 - 7) Punkt pobrania materiałów do badań (pozostałe usługi pomocnicze: diagnostyka laboratoryjna).

3. Komórki organizacyjne określone w ust. 2 podlegają bezpośrednio Kierownikowi zakładu i realizują świadczenia zdrowotne w zakresie ich kompetencji, zgodnie z aktualną wiedzą medyczną.

§ 15

1. W ramach Poradni ogólnej lekarza POZ funkcjonuje gabinet lekarza POZ oraz gabinet zabiegowy i punkt szczepień.
2. W gabinecie lekarza POZ może być zatrudniony Lekarz, Lekarz pracujący pod nadzorem, Felczer. Do ich podstawowych zadań należy wykonywanie świadczeń zdrowotnych określonych w zakresie czynności lekarza podstawowej opieki zdrowotnej – zgodnie z obowiązującymi przepisami prawa w zakresie realizacji świadczeń z zakresu podstawowej opieki zdrowotnej. Realizacja opieki nad pacjentami zadeklarowanymi do lekarzy następuje od poniedziałku do piątku od 8.00 do 18.00 z wyłączeniem niedziel i dni ustawowo wolnych od pracy. Świadczenia udzielane są także osobom niezadeklarowanym w przypadkach określonych w umowie z NFZ.
3. Do podstawowych zadań gabinetu zabiegowego i szczepień należy :
 - ✓ wykonywanie iniekcji podskórnych, domięśniowych i dożylnych
 - ✓ wykonywanie opatrunków, pomiarów RR, EKG, badania poziomu glukozy, cholesterolu i innych zabiegów na zlecenie lekarza.
 - ✓ wykonywanie szczepień według obowiązującego kalendarza szczepień .
 - ✓ prowadzenie dokumentacji i sprawozdań .
 - ✓ planowanie szczepień i przestrzeganie terminu ważności i prawidłowego przechowywania szczepionek .
 - ✓ organizowanie i prowadzenie wspólnie z lekarzem działalności prozdrowotnej.

§ 16

1. W ramach POZ zatrudnione są pielęgniarki POZ środowiskowe – rodzinne, a do ich podstawowych zadań należy wykonywanie świadczeń medycznych określonych w zakresie czynności pielęgniarki podstawowej opieki zdrowotnej i zgodnie z obowiązującą umową z NFZ.
2. Realizacja opieki nad pacjentami zadeklarowanymi do pielęgniarek POZ następuje od poniedziałku do piątku od 8.00 do 18.00 z wyłączeniem, niedziel i innych dni ustawowo wolnych od pracy.
3. W ramach POZ zatrudnione są pielęgniarki w środowisku nauczania i wychowania , a do ich obowiązków należy wykonywanie świadczeń opieki zdrowotnej na rzecz uczniów, zgodnie z obowiązującą umową z NFZ i zapewnieniem dostępności do świadczeń w wymiarze czasu pracy proporcjonalnym do liczby uczniów objętych opieką zgodnie z harmonogramem pracy w poszczególnych szkołach.

§ 17

1. W ramach poradni ginekologiczno-położnicza funkcjonuje gabinet ginekologiczno-położniczy.
2. W poradni ginekologiczno-położniczej może być zatrudniony lekarz posiadający odpowiednie kwalifikacje oraz inne osoby, które uzyskały uprawnienia do udzielania świadczeń specjalistycznych.
3. Świadczenia realizowane są dla pacjentów zarejestrowanych w ustalonym terminie.
4. Realizacja świadczeń odbywa się zgodnie z harmonogramem pracy poradni.
5. W ramach poradni ginekologiczno-położniczej zatrudniona jest położna, a do jej podstawowych zadań należy wykonywanie świadczeń medycznych określonych w zakresie czynności położnej.

§ 18

1. W ramach poradni stomatologicznej funkcjonuje gabinet stomatologiczny, w którym udzielane są świadczenia w zakresie ogólnostomatologicznym i protetyki.
2. W poradni stomatologicznej może być zatrudniony lekarz stomatolog posiadający odpowiednie kwalifikacje.
3. W ramach poradni stomatologicznej zatrudniona jest pomoc stomatologiczna.
4. Świadczenia realizowane są dla pacjentów zarejestrowanych w ustalonym terminie.
5. Pacjentowi zgłaszającemu się z bólem świadczenia udzielane są w dniu zgłoszenia.
6. Realizacja świadczeń odbywa się zgodnie z harmonogramem pracy poradni.

§ 19

1. W ramach punktu pobrań materiałów do badań udzielane są świadczenia w zakresie diagnostyki laboratoryjnej.
2. Świadczenia udzielane są nieodpłatnie osobom uprawnionym na zlecenie lekarzy zatrudnionych w Zakładzie w zakresie wynikającym z zawartych umów finansowanych ze środków publicznych .
3. W pozostałych przypadkach świadczenia udzielane są odpłatnie zgodnie z cennikiem zawartym w załączniku nr 4

§ 20

1. W ramach zakładu działa również pielęgniarka koordynująca i nadzorująca oraz stanowiska o charakterze administracyjnym tj. Główny Księgowy, Rejestratorka i Referent do spraw sprawozdawczości .
2. Pielęgniarka koordynująca i nadzorująca koordynuje pracę personelu pielęgniarskiego. Ponadto do zadań pielęgniarki koordynującej i nadzorującej należy:
 - 1) zapewnienie należytego poziomu opieki pielęgniarskiej w zakładzie;
 - 2) zapewnienie właściwego wyposażenia stanowisk pracy pielęgniarskiej w sprzęt i aparaturę oraz materiały opatrunkowe i leki;
 - 3) ustalanie z kierownikiem harmonogramu pracy w poszczególnych komórkach;
 - 4) nadzór nad stanem sanitarnym zakładu;
 - 5) współdziałanie z kierownikiem zakładu w zakresie ustalenia struktury organizacyjnej, podziału zadań.
 - 6) prowadzenie częściowe kadr pracowniczych.
3. Do zadań Głównego Księgowego należy prowadzenie księgowości zakładu na zasadach określonych w odrębnych przepisach, a ponadto do zadań Głównego księgowego należy:
 - 1) gospodarka środkami pieniężnymi zakładu;
 - 2) sporządzanie analityki do kont wydatków, przychodów i kosztów finansowych;
 - 3) rozliczanie usług pod względem finansowym;
 - 4) sporządzanie rocznego sprawozdania finansowego;
 - 5) sporządzanie planu finansowego jednostki;
 - 6) przestrzeganie zasad rozliczeń pieniężnych i ochrony wartości pieniężnych oraz zapewnienie terminowego ściągania należności i spłaty zobowiązań;
 - 7) przygotowywanie projektów aktualizacji cennika usług oraz opłat za udostępnianie dokumentacji medycznej;
4. Do zadań Rejestratorki należy:
 - 1) rejestrowanie pacjentów zgłaszających się do zakładu i umawianie wizyt domowych w porozumieniu z lekarzem;
 - 2) informowanie pacjentów o odwołaniu terminu świadczenia z przyczyn leżących po stronie zakładu;
 - 3) weryfikacja uprawnień pacjenta do korzystania ze świadczeń finansowanych ze środków publicznych.
5. Do zadań Referenta do spraw sprawozdawczości należy:
 - 1) obsługa systemu informatycznego oraz aktualizacja;
 - 2) wpisywanie porad z księgi głównej przychodni;
 - 3) wprowadzanie miesięcznych sprawozdań w/g załącznika i ich eksport;
 - 4) import i eksport świadczeń;
 - 5) czuwanie nad sprawnym przepływem informacji dotyczących realizowanych świadczeń opieki zdrowotnej pomiędzy zakładem a NFZ.

4.3. Współdziałanie komórek organizacyjnych i pracowników zakładu.

§ 21

1. Do zadań wszystkich komórek organizacyjnych zakładu należy w szczególności:
 - ✓ realizacja zadań i celów zakładu, określonych w powszechnie obowiązujących przepisach prawa, statucie oraz niniejszym Regulaminie;
 - ✓ dbałość o należyty wizerunek zakładu;
 - ✓ wykonywanie innych czynności określonych w poszczególnych zarządzeniach Kierownika lub jego poleceniach.
2. Komórki organizacyjne zakładu współpracują ze sobą w zakresie wykonywanych przez nie zadań.

3. Komórki organizacyjne zakładu współuczestniczą w realizacji innych zadań zleconych przez Kierownika.
4. Zasady współpracy pomiędzy komórkami określa na bieżąco Kierownik.

§ 22

Pracownicy zakładu są odpowiedzialni za zadania określone dla ich stanowisk, a przede wszystkim za:

- ✓ dokładną znajomość i przepisów prawnych obowiązujących w zakresie realizacji świadczeń opieki zdrowotnej, w szczególności w zakresie praw pacjenta, prowadzenia dokumentacji medycznej, zasad realizacji świadczeń określonych w umowie z Narodowym Funduszem Zdrowia,
- ✓ właściwe przyjmowanie i załatwianie pacjentów,
- ✓ dokładne i terminowe wykonywanie powierzonych prac,
- ✓ prawidłowe ewidencjonowanie i przechowywanie dokumentów służbowych.

5. Współdziałanie z innymi zakładami wykonującymi działalność leczniczą.

§ 23

1. Zakład współdziała z innymi podmiotami w zakresie prawidłowości diagnostyki, leczenia, pielęgnacji i rehabilitacji pacjentów oraz ciągłości przebiegu procesu udzielania świadczeń zdrowotnych, w szczególności poprzez kierowanie do innych placówek w celu konsultacji specjalistycznych, zlecenie badań laboratoryjnych nie wykonywanych w zakładzie, kierowanie na zabiegi specjalistyczne, o ile nie ma możliwości ich wykonania w zakładzie.
2. Zasady współdziałania określają umowy cywilnoprawne.
3. Nocną i świąteczną opiekę ambulatoryjną i wyjazdową lekarską i pielęgniarską dla pacjentów, którzy złożyli deklarację w zakładzie, zapewniają placówki, które mają podpisaną umowę z NFZ.

6. Zasady udostępniania i wysokość opłat za udostępnianie dokumentacji medycznej.

§ 24

1. Zakład udostępnia dokumentację medyczną pacjentowi lub jego przedstawicielowi ustawowemu, bądź osobie upoważnionej przez pacjenta. Po śmierci pacjenta, dokumentację medyczną udostępnia się osobie upoważnionej przez pacjenta za życia.
2. Dokumentacja medyczna jest udostępniana na zasadach określonych w art. 27 ustawy o prawach pacjenta.
3. Za udostępnienie dokumentacji medycznej zakład pobiera opłaty.

§ 25

1. Udostępnianie dokumentacji następuje w trybie zapewniającym zachowanie poufności i ochrony danych osobowych.
2. Zakład udostępnia dokumentację medyczną wyłącznie zakładom uprawnionym, w następujący sposób:
 - ✓ do wglądu w przedsiębiorstwie zakładu;
 - ✓ poprzez sporządzenie jej wyciągów, odpisów lub kopii;
 - ✓ poprzez wydanie oryginału za pokwitowaniem odbioru i z zastrzeżeniem zwrotu po wykorzystaniu, jeśli uprawniony organ lub podmiot żąda udostępnienia oryginałów tej dokumentacji.
3. Udostępnianie dokumentacji medycznej poprzez sporządzenie jej wyciągów, odpisów lub kopii podlega opłacie.
4. Opłata, o której mowa w ust. 3, wynosi:
 - 0,002 przeciętnego wynagrodzenia w poprzednim kwartale za jedną stronę wyciągu lub odpisu dokumentacji medycznej,
 - 0,0002 przeciętnego wynagrodzenia jw., za jedną stronę kopii dokumentacji medycznej,
 - 0,002 przeciętnego wynagrodzenia jw. za sporządzenie wyciągu, odpisu lub kopii dokumentacji medycznej na elektronicznym nośniku danych.

7. Obowiązki zakładu opieki zdrowotnej w razie śmierci pacjenta.

§ 26

1. W razie śmierci pacjenta na terenie Zakładu należy bezzwłocznie powiadomić o tym lekarza.
2. Lekarz natychmiast dokonuje oględzin zmarłego, stwierdza zgon, odnotowuje w historii choroby przyczynę zgonu, datę i godzinę śmierci oraz wypełnia kartę statystyczną zgonu.
3. O śmierci pacjenta należy niezwłocznie powiadomić rodzinę zmarłego lub jego opiekunów, a w razie jego braku lub nie zgłoszenia się, gminę właściwą ze względu na ostatnie miejsce zamieszkania.
4. Do czasu odebrania zwłok przez osoby do tego upoważnione Zakład przechowuje zwłoki w sposób i w pomieszczeniu zapewniającym zachowanie godności należnej zmarłemu.
5. Zakład zabezpiecza wszystkie przedmioty i dokumenty należące do zmarłego.
6. W przypadku zgonu osoby o nieustalonej tożsamości lub podejrzeniu, że zgon mógł być następstwem wypadku lub udziału osób trzecich, lekarz stwierdza zgon powiadamia policję i prokuraturę.

8. Skargi i wnioski.

§ 27

1. Pacjenci lub opiekunowie prawni, mają prawo do wniesienia skarg lub wniosku do Dyrektora Zakładu w formie pisemnej, za pomocą faksu, poczty elektronicznej lub ustnie.
2. W przypadku zgłoszenia skargi lub wniosku ustnie przyjmujący sporządza protokół, który podpisuje wnoszący skargę lub wniosek i przyjmujący zgłoszenie. W protokole zamieszcza się datę przyjęcia skargi, lub wniosku, imię, nazwisko i adres zgłaszającego oraz zwięzły opis sprawy.
3. Skarga lub wniosek podlega zarejestrowaniu w „Rejestrze skarg i wniosków”.
4. O sposobie załatwienia skargi lub wniosku zawiadamia się zainteresowanego w formie pisemnej, lub za pomocą faksu, lub poczty elektronicznej.
5. W przypadku, gdy z treści skargi lub wniosku wynika, że zawarte w nich zastrzeżenia są zasadne oraz, że zasadność ta wiąże się bądź wynika z nieprawidłowości funkcjonowania Zakładu, Dyrektor podejmie niezwłocznie kroki, zmierzające do usunięcia stwierdzonych nieprawidłowości.

9. Postanowienia końcowe.

§ 28

1. Regulamin niniejszy zostaje ustalony przez Kierownika zakładu.
2. Zmiany mogą być dokonane przez Kierownika.
3. Regulamin organizacyjny wchodzi w życie po zaopiniowaniu przez Radę Społeczną zakładu.

§ 29

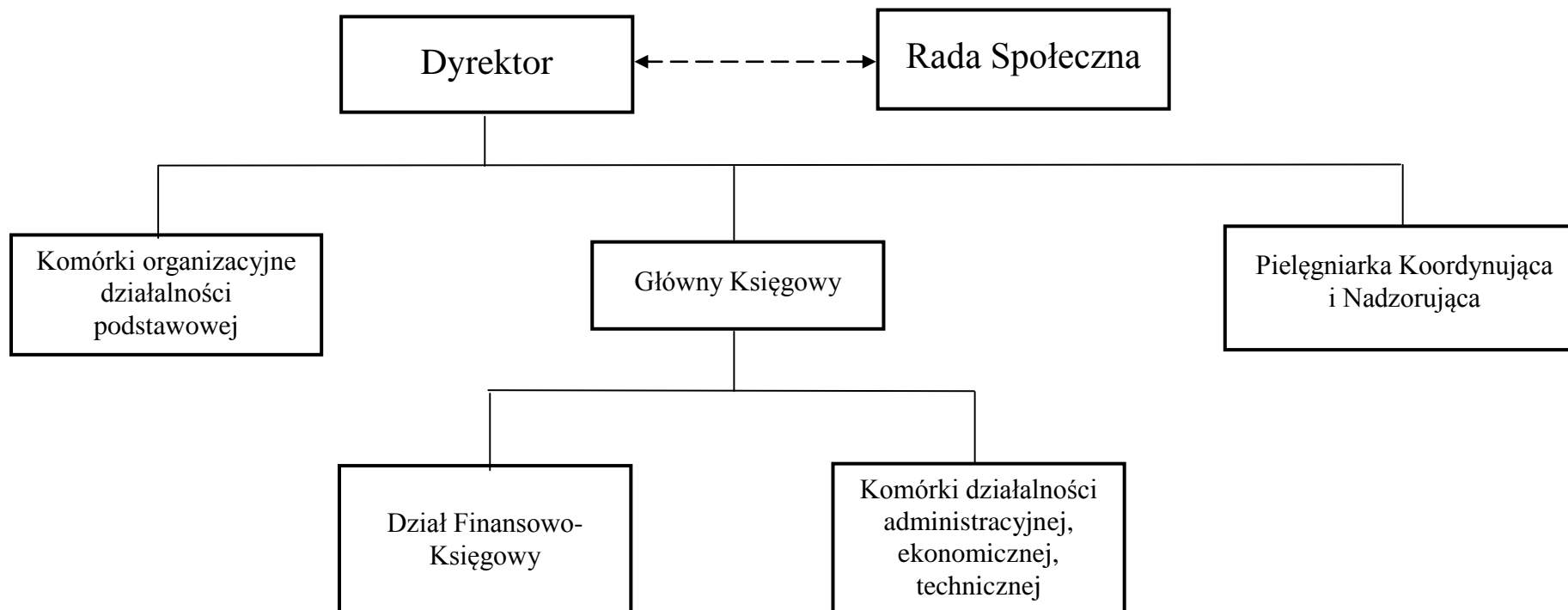
W sprawach nieuregulowanych w niniejszym regulaminie zastosowanie mają przepisy ustawy o działalności leczniczej oraz kodeksu cywilnego.

.....
Kierownik zakładu

Spis załączników do regulaminu organizacyjnego Samodzielnego Zakładu Opieki Zdrowotnej w Zatorze:

1. Schemat organizacyjny Samodzielnego Zakładu Opieki Zdrowotnej w Zatorze.
2. Cennik opłat za usługi medyczne.
3. Cennik opłat za usługi stomatologiczne ponadstandardowe i dla osób nieubezpieczonych.
4. Cennik opłat za badania laboratoryjne.

Schemat organizacyjny Samodzielnego Zakładu Opieki Zdrowotnej w Zatorze



Cennik opłat za usługi medyczne.

Lp.	RODZAJ ŚWIADCZENIA	CENA W ZŁ
I	LECZNICTWO PODSTAWOWE	
1	Porada lekarska z wydaniem zaświadczenia	30,00
2	Zaświadczenie lekarskie	15,00
II	ZABIEGI CHIRURGICZNE	
1	Opatrunek zwykły i toaleta rany	5,00
2	Opatrunek specjalny	10,00
3	Nakłucie kaletki stawowej, poj.krwiaka lub ropnia	15,00
4	Nakłucie jamy stawowej, wodniaka lub torbieli	20,00
5	Zaopatrzenie chirurgiczne rany prostej	20,00
6	Zaopatrzenie chirurgiczne rany powikłanej	45,00
7	Zmiana cewnika	17,00
8	Doraźne unieruchomienie drobnych stawów i kości	15,00
9	Doraźne unieruchomienie dużych stawów i kości	15,00
10	Zdjęcie szwów + opatrunek	10,00
III	ZABIEGI OKULISTYCZNE	
1	Opatrunek oka	5,00
2	Płukanie oka	5,00
IV	ZABIEGI LARYNGOLOGICZNE	
1	Usuwanie ciała obcego z ucha	12,00
2	Usuwanie ciała obcego z nosa	15,00
3	Tamponada przednia	25,00
V	USŁUGI PIELEŃNIARSKIE	
1	Iniekcje domięśniowe	5,00
2	Iniekcje podskórne	4,00
3	Iniekcje dożylnie	7,00
4	Próba uczuleniowa SAT	8,00
5	Zakładanie wenflonu + podanie leku	10,00
6	Pobranie badań	7,00
7	EKG	10,00
8	EKG z opisem	15,00
9	Cewnikowanie pęcherza moczowego	10,00
10	Wykonanie wlewu doodbytniczego	8,00
11	Zakładanie czepca przeciwszawicznego	15,00
12	Założenie opatrunku małego	3,50
13	Płukanie oka	5,00
14	Płukanie ucha	4,00
15	Mierzenie ciśnienia	5,00
16	Założenie wenflonu i pielęgnacja	8,00
17	Zdjęcie szwów + opatrunek	10,00

VI	USŁUGI PIELEŃNIARKI ŚRODOWISKOWEJ (do ceny usługi w domu pacjenta dodać należy koszt dojazdu)	
1	Próba podskórna	4,00
2	Iniekcja domięśniowa	8,00
3	Iniekcja podskórna	4,00
4	Iniekcja dożylna	10,00
5	Kroplówka	20,00
6	Pomiar ciśnienia krwi	5,00
7	Opatrunki	6,00 + za materiał
8	Bańki	12,00 + koszty dojazdu
9	Pielęgnacja odleżyn	10,00
10	Pielęgnacja przetoki	15,00
11	Kąpiel lecznicza	10,00
12	Kąpiel całego ciała	25,00
13	Pielęgnacja rurki tracheotomijnej	5,00
14	Pobieranie materiałów do badań	7,00
15	Testy paskowe	2,00
16	Cewnikowanie, założenie cewnika na stałe	10,00
17	Założenie cewnika	5,00
18	Zagłębnikowanie	13,00
19	Karmienie przez zgłębnik i pielęgnacja zgłębnika	6,00
20	Sprawy socjalne	10,00
21	Odwiedziny pielęgniarskie w domu profilaktyka + promocja zdrowia	15,00
22	Odwiedziny patronażowe	15,00
23	Toaleta przeciw odleżynowa	6,00
	Koszt dojazdu do domu pacjenta ustalony na podstawie rozporządzenia Ministra Infrastruktury z dnia 25 marca 2002 r. w sprawie warunków ustalania oraz sposobu dokumentowania zwrotu kosztów używania do celów służbowych samochodów osobowych, motocykli i motorowerów nie będących własnością pracodawcy (Dz.U. Nr 41, poz. 239).	

Cennik opłat za usługi stomatologiczne ponadstandardowe i dla osób nieubezpieczonych.

LP	RODZAJ USŁUGI	CENA ZŁ
	Leczenie zębów	
1	Wypełnianie ubytków	
1.1	Ubytek jednopowierzchniowy	70,00
1.2	Ubytek dwupowierzchniowy	90,00
1.3	Rozległy ubytek, odbudowa części zęba	110,00
2	Leczenie kanałowe w zębach od 4-8 powyżej 18 lat	
2.1	Wypełnienie jednego kanału zębowego	80,00
2.2	Wypełnienie dwóch kanałów zębowych	110,00
2.3	Wypełnienie trzech kanałów zębowych	140,00
3	Lakowanie zębów (powyżej 7 roku życia) za każdy ząb	20,00
4	Sztyft metalowy	50,00
5	Ćwiek okołomiazgowy	10,00
6	Osadzenie korony protetycznej	50,00
7	Ekstrakcja zęba	50,00
8	Znieczulenie miejscowe powierzchniowe	10,00
9	Znieczulenie miejscowe nasiękowe	20,00
10	Usuwanie złogów nazębnych	30,00-50,00

Cennik opłat za badania laboratoryjne.

Hematologia				
Morfologia	Morfologia	impedancyjna/fotometrycz	Morfologówka	6,00 zł
Morfologia - z palca	Morfologia - z palca	impedancyjna/fotometrycz	Morfologówka	8,00 zł
Rozmaz ręczny	Rozmaz ręczny	Prep.bezpośredni-barwion	Morfologówka	6,00 zł
Retikulocyty	Retikulocyty	Pośrednia zmodyfikowana	Morfologówka	4,00 zł
OB	OB	Westergrena	Pr.na OB	4,00 zł
Płytki krwi	Płytki krwi	impedancyjna/fotometrycz	Morfologówka	4,00 zł
Leukocyty	Leukocyty	impedancyjna/fotometrycz	Morfologówka	4,00 zł
Leukocyty z rozmazem	Leukocyty z rozmazem	impedancyjna/fotometrycz	Morfologówka	6,00 zł
Wymaz na eozynofile	Wymaz na eozynofile	Prep.bezpośredni-barwion	Wymaz-szkiełko	10,00 zł
Płytki (metodą manualną)	Płytki (metodą manualną)	Manualna	Pr. koagulolog	4,00 zł
OB z palca	OB z palca	Mikrometoda	Pr.na OB	3,50 zł
Koagulologia				
APTT	APTT	Optyczna	Pr. koagulolog	6,00 zł
PT (czas protrombinowy)	PT (czas protrombinowy)	Optyczna	Pr. koagulolog	6,00 zł
Fibrynogen	Fibrynogen	Optyczna	Pr. koagulolog	6,00 zł
D-dimery	D-dimery	Immunturbidymetryczna	Pr. koagulolog	20,00 zł
AT-III antytrombina	AT-III antytrombina	Kinetyczna	Pr. koagulolog	20,00 zł
Biochemia				
Glukoza w osoczu	Glukoza w osoczu	Enzymatyczna - HK	Osocze	4,00 zł
Cholesterol LDL bezpośredni	Cholesterol LDL bezpośredni	Bezpośrednia	Na skrzep	5,00 zł
Glukoza w surowicy	Glukoza w surowicy	Enzymatyczna - HK	Na skrzep	4,00 zł
Cholesterol	Cholesterol	Enzymat. - CHOD I POD	Na skrzep	4,00 zł
Cholesterol HDL bezpośredni	Cholesterol HDL bezpośredni	Bezpośrednia	Na skrzep	5,00 zł
Cholesterol LDL	Cholesterol LDL	Wyliczana	Na skrzep	4,00 zł
Triglicerydy	Triglicerydy	Enzymatyczna - GPO/PAP	Na skrzep	5,00 zł
AIAT	AIAT	Standaryzacja wg IFCC	Na skrzep	5,00 zł
AspAT	AspAT	Standaryzacja wg IFCC	Na skrzep	5,00 zł
Próba tymolowa	Próba tymolowa	Turbidymetryczna	Na skrzep	4,00 zł
Amylaza w surowicy	Amylaza w surowicy	Enzymatyczna - EPS	Na skrzep	5,00 zł
Fosfataza alkaliczna	Fosfataza alkaliczna	Standaryzacja wg IFCC	Na skrzep	4,00 zł
Fosfataza kostna	Fosfataza kostna	Orient.test cieplny	Na skrzep	7,00 zł
Fosfataza kwaśna	Fosfataza kwaśna	IFCC/inhibicja winianem	Na skrzep	5,00 zł
Fosfataza sterczowa	Fosfataza sterczowa	Enzymat.met.Hillmanna	Na skrzep	5,00 zł
Gamma GT	Gamma GT	Enzymat.met.Szasz	Na skrzep	4,00 zł
Białko całkowite	Białko całkowite	Biuretowa	Na skrzep	4,00 zł
Kreatynina	Kreatynina	Enzymat.modyfik.Jaffe	Na skrzep	4,00 zł
Mocznik	Mocznik	Enzymat.z ureazą i GLDH	Na skrzep	4,00 zł
Kwas moczowy	Kwas moczowy	Enzymat.z urykazą i POD	Na skrzep	4,00 zł
Bilirubina całkowita	Bilirubina całkowita	Kolorymet.z jonem diazow	Na skrzep	5,00 zł
Bilirubina bezpośrednia	Bilirubina bezpośrednia	Kolorymet.z jonem diazow	Na skrzep	5,00 zł
Bilirubina pośrednia	Bilirubina pośrednia	Wyliczana z 40 i 41	Na skrzep	5,00 zł

CK - kinaza kreatyny	CK - kinaza kreatyny	Standaryzacja wg IFCC	Na skrzep	10,00 zł
CK-MB	CK-MB	Immunoinhibicja z NAC	Na skrzep	10,00 zł
Lipaza	Lipaza	Enzymatyczna	Na skrzep	10,00 zł
Cholinesteraza	Cholinesteraza	Kolorymetryczna - DTNB	Na skrzep	10,00 zł
Albumina	Albumina	Kolorymetryczna - BCG	Na skrzep	10,00 zł
LDH	LDH	Standaryzacja wg IFCC	Na skrzep	4,00 zł
Azot mocznika	Azot mocznika	Wyliczana z 38	Na skrzep	4,00 zł
Fosfor nieorganiczny	Fosfor nieorganiczny	Kolorymet.z fosfomolib.	Na skrzep	4,00 zł
Magnez	Magnez	Kolorymet.z CPZ III	Na skrzep	4,00 zł
Wap całkowity	Wap całkowity	Kolorymet.z o-CPC	Na skrzep	4,00 zł
AP (fosfataza alkaliczna)	AP (fosfataza alkaliczna)	Standaryzacja wg IFCC	Na skrzep	4,00 zł
żelazo	żelazo	Kolorymet.z ferrozyną	Na skrzep	4,00 zł
TIBC	TIBC	UIBC bezpośr.+54	Na skrzep	5,00 zł
Jonogram (Na,K,Ca)	Jonogram (Na,K,Ca)	Jonoselektywna ISE	Na skrzep	15,00 zł
Jonogram (Na,K,Cl)	Jonogram (Na,K,Cl)	Potencjometrii pośrednie	Na skrzep	15,00 zł
Krzywa ksylozowa	Krzywa ksylozowa	Kolorymetryczna	Na skrzep	10,00 zł
Krzywa laktozowa	Krzywa laktozowa	Enzymatyczna - HK	Osocze	25,00 zł
Seromukoid	Seromukoid	Kolorymetryczna	Na skrzep	10,00 zł
ASO	ASO	Turbidymetryczna	Na skrzep	15,00 zł
RF	RF	Turbidymetryczna	Na skrzep	15,00 zł
Odczyn Waaler-Rose	Odczyn Waaler-Rose	Lateksowa (półilościowa)	Na skrzep	15,00 zł
CRP	CRP	Turbidymetryczna	Na skrzep	15,00 zł
Glukoza po 30 min (ob.50g)	Glukoza po 30 min (ob.50g)	Enzymatyczna - HK	Glukozówka	4,00 zł
Glukoza po 60 min (ob.50g)	Glukoza po 60 min (ob.50g)	Enzymatyczna - HK	Glukozówka	4,00 zł
Glukoza po 90 min (ob.50g)	Glukoza po 90 min (ob.50g)	Enzymatyczna - HK	Glukozówka	4,00 zł
Glukoza po 120 min (ob.50g)	Glukoza po 120 min (ob.50g)	Enzymatyczna - HK	Glukozówka	4,00 zł
Glukoza po 30 min (ob.75g)	Glukoza po 30 min (ob.75g)	Enzymatyczna - HK	Glukozówka	4,00 zł
Glukoza po 60 min (ob.75g)	Glukoza po 60 min (ob.75g)	Enzymatyczna - HK	Glukozówka	4,00 zł
Glukoza po 90 min (ob.75g)	Glukoza po 90 min (ob.75g)	Enzymatyczna - HK	Glukozówka	4,00 zł
Glukoza po 120 min (ob.75g)	Glukoza po 120 min (ob.75g)	Enzymatyczna - HK	Glukozówka	4,00 zł
Glukoza 1h po posiłku	Glukoza 1h po posiłku	Enzymatyczna - HK	Glukozówka	4,00 zł
Glukoza 2h po posiłku	Glukoza 2h po posiłku	Enzymatyczna - HK	Glukoza/Skrze p	4,00 zł
Beta2 Mikroglobulina	Beta2 Mikroglobulina	Immunoturbidymetryczna	Na skrzep	20,00 zł
Biochemia inne				
Proteinogram	Proteinogram	Hydrażel	Na skrzep	14,00 zł
Lipidogram	Lipidogram	Hydrażel	Na skrzep	15,00 zł
Mononukleoza - latex	Mononukleoza - latex	Lateksowa	Na skrzep	10,00 zł
Test SLE w surowicy	Test SLE w surowicy	Lateksowa	Na skrzep	15,00 zł
Aldolaza w surowicy	Aldolaza w surowicy	Kinetyczna z F-1 GDP	Na skrzep	20,00 zł
Krioglobuliny we krwi	Krioglobuliny we krwi	Cowley`a	Na skrzep	10,00 zł
Wolna hemoglobina	Wolna hemoglobina	Kolorymetryczna	Na skrzep	10,00 zł
HbA1c	HbA1c	Immunoturbidymetryczna	Morfologówka	20,00 zł
Haptoglobina	Haptoglobina	Immunoturbidymetryczna	Na skrzep	20,00 zł

Mocz i Kał				
Mocz-analiza ogólna	Mocz-analiza ogólna	Manualna	Mocz ranny	5,00 zł
Białkomocz dobowy	Białkomocz dobowy	Z czerwienią pirogallolu	DZM	5,00 zł
Mocz-liczba Addisa	Mocz-liczba Addisa	Wg Addisa	Zb. 12 godz.	5,00 zł
Mocznik w DZM	Mocznik w DZM	Enzymat.z ureazą i GLDH	DZM	5,00 zł
Kreatynina w DZM	Kreatynina w DZM	Enzymat.modyfik.Jaffe	DZM	4,00 zł
Kwas moczowy w DZM	Kwas moczowy w DZM	Enzymat.z urykazą i POD	DZM	5,00 zł
Sód i potas w DZM	Sód i potas w DZM	Potencjometrii pośrednie3	DZM	10,00 zł
Wap w DZM	Wap w DZM	Kolorymet.z o-CPC	DZM	5,00 zł
Magnez w DZM	Magnez w DZM	Kolorymet.z CPZ III	DZM	5,00 zł
Fosfor nieorganiczny w DZM	Fosfor nieorganiczny w DZM	Kolorymet.z fosfomolib.	DZM	5,00 zł
Kreatynina w moczu porannym	Kreatynina w moczu porannym	Enzymat.modyfik.Jaffe	Mocz ranny	4,00 zł
Wap/kreatynina w moczu por.	Wap/kreatynina w moczu por.	CPC/enzymat.modyfik.Jaff	Mocz ranny	5,00 zł
Amylaza w moczu porannym	Amylaza w moczu porannym	Enzymatyczna - EPS	Mocz ranny	5,00 zł
Test ciążowy w moczu	Test ciążowy w moczu	Chromatograficzna	Mocz ranny	20,00 zł
Glukoza w DZM	Glukoza w DZM	Enzymatyczna - HK	DZM	4,00 zł
Klirens kreatyniny	Klirens kreatyniny	Enzymat.modyfik.Jaffe	DZM	8,00 zł
Kał na pasożyty (1 ozn.)	Kał na pasożyty (1 ozn.)	Preparat bezpośredni	Kał	5,00 zł
Kał na stopie strawienia	Kał na stopie strawienia	Manualna jakościowa	Kał	5,00 zł
Kał - badanie ogólne	Kał - badanie ogólne	Manualna jakościowa	Kał	5,00 zł
Krew utajona w kale	Krew utajona w kale	Test gwajakowy	Kał	5,00 zł
Badanie w kierunku owsików	Badanie w kierunku owsików	Preparat bezpośredni	Wymaz	5,00 zł
Białko w moczu porannym	Białko w moczu porannym	Z czerwienią pirogallolu	Mocz ranny	5,00 zł
Mocz i Kał Inne				
Mocz-mikroalbuminuria	Mocz-mikroalbuminuria	Immunoturbidymetryczna	Mocz ranny	10,00 zł
Spermiogram	Spermiogram	Manualna	Nasienie	20,00 zł
Koproporfiryny w moczu	Koproporfiryny w moczu	Kolorymetryczna	Mocz ranny	20,00 zł
Serotonina w DZM	Serotonina w DZM	ELISA	DZM	40,00 zł
Porfobilinogen w moczu	Porfobilinogen w moczu	Kolorymetryczna	Mocz ranny	30,00 zł
Lamblie w kale (ELISA)	Lamblie w kale (ELISA)	ELISA	Kał	25,00 zł
Rota-wirusy w kale	Rota-wirusy w kale	Lateksowa	Kał	20,00 zł
Adeno-wirusy w kale	Adeno-wirusy w kale	Lateksowa	Kał	20,00 zł
Krew utaj.w kale bez diety	Krew utaj.w kale bez diety	Immunoenzymatyczna	Kał	20,00 zł
ALA w DZM	ALA w DZM	Kolorymetryczna	DZM	40,00 zł
Grupa krwi				
Grupa krwi	Grupa krwi	Hemaglutynacyjna	Na skrzep	30,00 zł
Allop/ciała odpornościowe	Allop/ciała odpornościowe	Hemaglutynacyjna	Na skrzep	20,00 zł
BTA	BTA	Hemaglutynacyjna	Pr. koagulolog	10,00 zł
Immunodagnostyka				
TSH 3 generacja	TSH 3 generacja	ECLIA	Na skrzep	15,00 zł
T3	T3	ECLIA	Na skrzep	11,00 zł
T4	T4	ECLIA	Na skrzep	11,00 zł
FT 3	FT 3	ECLIA	Na skrzep	15,00 zł
FT 4	FT 4	ECLIA	Na skrzep	15,00 zł
P/c anty-TG	P/c anty-TG	ECLIA	Na skrzep	30,00 zł

P/c anty-TPO	P/c anty-TPO	ECLIA	Na skrzep	30,00 zł
P/c przeciw receptorom TSH	P/c przeciw receptorom TSH	ELISA	Na skrzep	30,00 zł
FSH	FSH	ECLIA	Na skrzep	15,00 zł
LH	LH	ECLIA	Na skrzep	15,00 zł
Prolaktyna	Prolaktyna	ECLIA	Na skrzep	15,00 zł
Estradiol	Estradiol	ECLIA	Na skrzep	20,00 zł
Progesteron	Progesteron	ECLIA	Na skrzep	20,00 zł
Testosteron	Testosteron	ECLIA	Na skrzep	20,00 zł
Testosteron wolny	Testosteron wolny	ELISA	Na skrzep	30,00 zł
Androstendion	Androstendion	ELISA	Na skrzep	25,00 zł
DHEA SO4	DHEA SO4	ECLIA	Na skrzep	20,00 zł
HCG	HCG	ECLIA	Na skrzep	15,00 zł
Beta HCG	Beta HCG	ECLIA	Na skrzep	25,00 zł
Kortyzol	Kortyzol	ECLIA	Na skrzep	20,00 zł
Kortyzol w DZM	Kortyzol w DZM	ELISA	DZM	30,00 zł
ACTH	ACTH	ECLIA	Morfologówka	35,00 zł
Parathormon	Parathormon	ECLIA	Morfologówka	30,00 zł
Hormon wzrostu	Hormon wzrostu	LIA	Na skrzep	20,00 zł
17-OH progesteron	17-OH progesteron	ELISA	Na skrzep	30,00 zł
Ferrytyna	Ferrytyna	ECLIA	Na skrzep	15,00 zł
Witamina B12	Witamina B12	ECLIA	Na skrzep	30,00 zł
Kwas foliowy	Kwas foliowy	ECLIA	Na skrzep	30,00 zł
Erytropoetyna	Erytropoetyna	LIA	Na skrzep	20,00 zł
C-peptyd	C-peptyd	ECLIA	Na skrzep	20,00 zł
Insulina	Insulina	ECLIA	Na skrzep	20,00 zł
Estriol wolny	Estriol wolny	LIA	Na skrzep	20,00 zł
SHBG	SHBG	ECLIA	Na skrzep	20,00 zł
Prolaktyna po 1h	Prolaktyna po 1h	ECLIA	Na skrzep	15,00 zł
Prolaktyna po 2h	Prolaktyna po 2h	ECLIA	Na skrzep	15,00 zł
BNP	BNP	MEIA	Morfologówka	50,00 zł
Tyreoglobulina	Tyreoglobulina	ECLIA	Na skrzep	20,00 zł
Kalcytonina	Kalcytonina	LIA	Na skrzep	40,00 zł
Serotonina w surowicy	Serotonina w surowicy	ELISA	Na skrzep	40,00 zł
Test potrójny PRISCA	Test potrójny PRISCA	ECLIA i LIA	Na skrzep	75,00 zł
Homocysteina	Homocysteina	FPIA	Na skrzep	50,00 zł
Próba potowa (jakościowa)	Próba potowa (jakościowa)	-----	Pot	20,00 zł
PSA	PSA	ECLIA	Na skrzep	22,00 zł
PSA-wolny	PSA-wolny	ECLIA	Na skrzep	30,00 zł
AFP	AFP	ECLIA	Na skrzep	20,00 zł
CEA	CEA	ECLIA	Na skrzep	20,00 zł
Ca 125 OM-MA	Ca 125 OM-MA	ECLIA	Na skrzep	35,00 zł
Ca 15-3 BR-MA	Ca 15-3 BR-MA	ECLIA	Na skrzep	35,00 zł
Ca 19-9 GI-MA	Ca 19-9 GI-MA	ECLIA	Na skrzep	35,00 zł
TPS	TPS	LIA	Na skrzep	50,00 zł
5HIO w DZM	5HIO w DZM	Chromatograf.-spectrofot17	DZM	50,00 zł
Metale				

Ołów we krwi	Ołów we krwi	Spektrofotometria abs.a	Na heparynę	60,00 zł
Mied« w surowicy	Mied« w surowicy	Spektrofotometria abs.a	Na skrzep	20,00 zł
Lit	Lit	Jonoselektywna ISE	Na skrzep	15,00 zł
Cynk	Cynk	Spektrofotometria abs.a	Na skrzep	20,00 zł
Mied« w DZM	Mied« w DZM	Spektrofotometria abs.a	DZM	20,00 zł
Badania nadnerczy				
17-OH ketosterydy w DZM	17-OH ketosterydy w DZM	Chromatograf.-spectrofot9	DZM	30,00 zł
17-ketosterydy w DZM	17-ketosterydy w DZM	Chromatograf.-spectrofot9	DZM	30,00 zł
Adrenalina w DZM	Adrenalina w DZM	ELISA	DZM	30,00 zł
Adrenalina w osoczu	Adrenalina w osoczu	ELISA	Morfologówka	30,00 zł
Noradrenalina w DZM	Noradrenalina w DZM	ELISA	DZM	30,00 zł
Noradrenalina w osoczu	Noradrenalina w osoczu	ELISA	Morfologówka	30,00 zł
Metanefryna w DZM	Metanefryna w DZM	ELISA	DZM	30,00 zł
Normetanefryna w DZM	Normetanefryna w DZM	ELISA	DZM	30,00 zł
MHM w DZM	MHM w DZM	Chromatograf.-spectrofot9	DZM	30,00 zł
Immunoglobuliny				
Apo A1	Apo A1	Immunoturbidymetryczna	Na skrzep	20,00 zł
Apo B	Apo B	Immunoturbidymetryczna	Na skrzep	20,00 zł
IgA	IgA	Immunoturbidymetryczna	Na skrzep	15,00 zł
IgM	IgM	Immunoturbidymetryczna	Na skrzep	15,00 zł
IgG	IgG	Immunoturbidymetryczna	Na skrzep	15,00 zł
C-3	C-3	Immunoturbidymetryczna	Na skrzep	15,00 zł
C-4	C-4	Immunoturbidymetryczna	Na skrzep	15,00 zł
Ceruloplazmina	Ceruloplazmina	Immunoturbidymetryczna	Na skrzep	15,00 zł
Transferyna	Transferyna	Immunoturbidymetryczna	Na skrzep	15,00 zł
Alfa-1 antytrypsyna	Alfa-1 antytrypsyna	Immunoturbidymetryczna	Na skrzep	30,00 zł
Bad. infekcji				
VDRL	VDRL	Modyfikowana RPR-Carbon	Na skrzep	6,00 zł
TPHA	TPHA	Hemaglutynacyjna	Na skrzep	45,00 zł
HSV (opryszczka) IgM	HSV (opryszczka) IgM	ELISA	Na skrzep	40,00 zł
Borrelia burgdorferi IgG PMR	Borrelia burgdorferi IgG PMR	ELISA	Na skrzep	40,00 zł
Borrelia burgdorferi IgM PMR	Borrelia burgdorferi IgM PMR	ELISA	Na skrzep	40,00 zł
Różyczka (Rubella) IgG	Różyczka (Rubella) IgG	MEIA	Na skrzep	22,00 zł
Różyczka (Rubella) IgM	Różyczka (Rubella) IgM	MEIA	Na skrzep	22,00 zł
Toxoplasma gondii IgG	Toxoplasma gondii IgG	MEIA	Na skrzep	22,00 zł
Toxoplasma gondii IgM	Toxoplasma gondii IgM	MEIA	Na skrzep	22,00 zł
CMV (Cytomegalia) IgG	CMV (Cytomegalia) IgG	MEIA	Na skrzep	22,00 zł
CMV (Cytomegalia) IgM	CMV (Cytomegalia) IgM	MEIA	Na skrzep	22,00 zł
HSV (opryszczka) IgG	HSV (opryszczka) IgG	LIA	Na skrzep	20,00 zł
Ascaris lumbric.(glista) IgG	Ascaris lumbric.(glista) IgG	ELISA	Na skrzep	30,00 zł
Mycoplasma pneumoniae IgG	Mycoplasma pneumoniae IgG	ELISA	Na skrzep	20,00 zł
Mycoplasma pneumoniae IgM	Mycoplasma pneumoniae IgM	ELISA	Na skrzep	20,00 zł
Chlamydia trachomatis IgG	Chlamydia trachomatis IgG	ELISA	Na skrzep	25,00 zł
Chlamydia trachomatis IgM	Chlamydia trachomatis	ELISA	Na skrzep	25,00 zł

	IgM			
Borrelia burgdorferi IgG	Borrelia burgdorferi IgG	ELISA	Na skrzep	25,00 zł
Borrelia burgdorferi IgM	Borrelia burgdorferi IgM	ELISA	Na skrzep	25,00 zł
Helicobacter pylori IgG/IgM	Helicobacter pylori IgG/IgM	Lateksowa	Na skrzep	30,00 zł
Helicobacter pylori IgG	Helicobacter pylori IgG	LIA	Na skrzep	30,00 zł
Helicobacter pylori IgA	Helicobacter pylori IgA	ELISA	Na skrzep	20,00 zł
Toxocara canis IgG	Toxocara canis IgG	ELISA	Na skrzep	50,00 zł
Brucella abortus IgG	Brucella abortus IgG	ELISA	Na skrzep	25,00 zł
Entamoeba histolytica IgG	Entamoeba histolytica IgG	ELISA	Na skrzep	50,00 zł
HIV COMBI	HIV COMBI	ECLIA	Na skrzep	30,00 zł
Mycobacterium tuberculosis	Mycobacterium tuberculosis	Immunochromatograficzna	Na skrzep	20,00 zł
Chlamydia pneumoniae IgG	Chlamydia pneumoniae IgG	ELISA	Na skrzep	30,00 zł
Chlamydia pneumoniae IgM	Chlamydia pneumoniae IgM	ELISA	Na skrzep	30,00 zł
FTA	FTA	Fluorescencji pośredniej ¹⁴	Na skrzep	25,00 zł
FTA - ABS	FTA - ABS	Fluorescencji pośredniej ¹⁴	Na skrzep	25,00 zł
Borrelia burgdorferi IgG WB	Borrelia burgdorferi IgG WB	WESTERN BLOT	Na skrzep	80,00 zł
Borrelia burgdorferi IgM WB	Borrelia burgdorferi IgM WB	WESTERN BLOT	Na skrzep	80,00 zł
Profil reumatyczny IgG	Profil reumatyczny IgG	Fluorescencji pośredniej ²¹	Na skrzep	120,00 zł
Profil oddechowy IgG	Profil oddechowy IgG	Immunofluorescencji pośr ²¹	Na skrzep	200,00 zł
Test awidności CMV IgG	Test awidności CMV IgG	ELISA	Na skrzep	140,00 zł
Taenia solium (tasiemiec) IgG	Taenia solium (tasiemiec) IgG	ELISA	Na skrzep	50,00 zł
Bordetella pertusis IgG	Bordetella pertusis IgG	Immunofluorescencji pośr ¹⁶	Na skrzep	30,00 zł
Profil EBV IgG/IgM	Profil EBV IgG/IgM	Immunofluorescencji pośr ⁹	Na skrzep	80,00 zł
Test awidności Toxo IgG	Test awidności Toxo IgG	ELISA	Na skrzep	20,00 zł
Chlamydia trach. Ag z moczu	Chlamydia trach. Ag z moczu	Immunochromatograficzna	Mocz	40,00 zł
Bordetella pertusis IgA	Bordetella pertusis IgA	Immunofluorescencji pośr ¹⁷	Na skrzep	30,00 zł
HBS antygen	HBS antygen	ECLIA	Na skrzep	15,00 zł
P/c anty HBs	P/c anty HBs	ECLIA	Na skrzep	25,00 zł
HBe antygen	HBe antygen	ECLIA	Na skrzep	25,00 zł
P/c anty HBc total	P/c anty HBc total	ECLIA	Na skrzep	25,00 zł
P/c anty HBc IgM	P/c anty HBc IgM	ECLIA	Na skrzep	25,00 zł
P/c anty HBe	P/c anty HBe	ECLIA	Na skrzep	25,00 zł
P/c HAV IgM	P/c HAV IgM	ECLIA	Na skrzep	30,00 zł
P/c anty-HCV	P/c anty-HCV	MEIA	Na skrzep	30,00 zł
Autoimmunologia				
Transglutaminaza tkank. IgG	Transglutaminaza tkank. IgG	ELISA	Na skrzep	30,00 zł
Transglutaminaza tkank. IgA	Transglutaminaza tkank. IgA	ELISA	Na skrzep	30,00 zł

P/c endomysium IgA EmA	P/c endomysium IgA EmA	Immunofluorescencji pośr10	Na skrzep	30,00 zł
P/c endomysium IgG EmA	P/c endomysium IgG EmA	Immunofluorescencji pośr10	Na skrzep	30,00 zł
P/c gliadynowe IgA	P/c gliadynowe IgA	Immunofluorescencji pośr17	Na skrzep	20,00 zł
P/c gliadynowe IgG	P/c gliadynowe IgG	Immunofluorescencji pośr17	Na skrzep	20,00 zł
P/c p.jądrowe ANA Hep-2	P/c p.jądrowe ANA Hep-2	Immunofluorescencji pośr6	Na skrzep	35,00 zł
P/c p.jądrowe ANA screen	P/c p.jądrowe ANA screen	Immunofluorescencji pośr10	Na skrzep	50,00 zł
P/c p. m. gładkim ASMA	P/c p. m. gładkim ASMA	Immunofluorescencji pośr10	Na skrzep	30,00 zł
P/c p. m. poprz. prątk.ASKA	P/c p. m. poprz. prątk.ASKA	Immunofluorescencji pośr10	Na skrzep	40,00 zł
AMA, LKM-1	AMA, LKM-1	Immunofluorescencji pośr10	Na skrzep	50,00 zł
P/c p.jądrowe anty Jo-1	P/c p.jądrowe anty Jo-1	ELISA	Na skrzep	20,00 zł
P/c p.jądrowe anty-SCL-70	P/c p.jądrowe anty-SCL-70	ELISA	Na skrzep	20,00 zł
P/c p.jądrowe anty Sm	P/c p.jądrowe anty Sm	ELISA	Na skrzep	20,00 zł
P/c p.jądrowe anty Sm/RNP	P/c p.jądrowe anty Sm/RNP	ELISA	Na skrzep	20,00 zł
P/c anty dsDNA	P/c anty dsDNA	ELISA	Na skrzep	20,00 zł
P/c anty-histonowe	P/c anty-histonowe	ELISA	Na skrzep	20,00 zł
P/c anty nDNA	P/c anty nDNA	Manualna	Na skrzep	20,00 zł
P/c anty-MPO (pANCA)	P/c anty-MPO (pANCA)	ELISA	Na skrzep	30,00 zł
P/c anty-PR3 (cANCA)	P/c anty-PR3 (cANCA)	ELISA	Na skrzep	30,00 zł
P/c a-kardiol. IgG	P/c a-kardiol. IgG	ELISA	Na skrzep	30,00 zł
P/c a-kardiol. IgM	P/c a-kardiol. IgM	ELISA	Na skrzep	30,00 zł
P/c mitochondrialne	P/c mitochondrialne	ELISA	Na skrzep	20,00 zł
C1q Krałące kompleksy	C1q Krałące kompleksy	ELISA	Na skrzep	20,00 zł
P/c p.jądrowe ENA profil	P/c p.jądrowe ENA profil	Euroassay	Na skrzep	120,00 zł
P/c p.jądrowe ANA profil	P/c p.jądrowe ANA profil	Euroassay	Na skrzep	120,00 zł
P/c p. plemnikom SPAK	P/c p. plemnikom SPAK	Immunofluorescencji pośr10	Na skrzep	40,00 zł
P/c w kier.choroby Crohna	P/c w kier.choroby Crohna	Immunofluorescencji pośr10	Na skrzep	80,00 zł
P/c anty GBM	P/c anty GBM	ELISA	Na skrzep	50,00 zł
APCA-kom.okł.łoł.+czynn.wewn	APCA-kom.okł.łoł.+czynn.wewn	Immunofluorescencji pośr10	Na skrzep	60,00 zł
SS-A	SS-A	ELISA	Na skrzep	20,00 zł
SS-B	SS-B	ELISA	Na skrzep	20,00 zł
Alergeny				
IgE całkowite	IgE całkowite	ECLIA	Na skrzep	15,00 zł
F1 IgE białko jaja	F1 IgE białko jaja	Immunoenzymatyczna	Na skrzep	30,00 zł
F75 IgE łótko jaja	F75 IgE łótko jaja	Immunoenzymatyczna	Na skrzep	30,00 zł
F2 IgE mleko krowie	F2 IgE mleko krowie	Immunoenzymatyczna	Na skrzep	30,00 zł
F4 IgE mąka pszenna	F4 IgE mąka pszenna	Immunoenzymatyczna	Na skrzep	30,00 zł
F8 IgE kukurydza	F8 IgE kukurydza	Immunoenzymatyczna	Na skrzep	30,00 zł
F9 IgE rył	F9 IgE rył	Immunoenzymatyczna	Na skrzep	30,00 zł
F14 IgE soja	F14 IgE soja	Immunoenzymatyczna	Na skrzep	30,00 zł
F25 IgE pomidor	F25 IgE pomidor	Immunoenzymatyczna	Na skrzep	30,00 zł
F44 IgE truskawka	F44 IgE truskawka	Immunoenzymatyczna	Na skrzep	30,00 zł

F83 IgE kurczak	F83 IgE kurczak	Immunoenzymatyczna	Na skrzep	30,00 zł
F26 IgE wieprzowina	F26 IgE wieprzowina	Immunoenzymatyczna	Na skrzep	30,00 zł
F27 IgE wołowina	F27 IgE wołowina	Immunoenzymatyczna	Na skrzep	30,00 zł
F284 IgE indyk	F284 IgE indyk	Immunoenzymatyczna	Na skrzep	30,00 zł
F79 IgE gluten (gliadyna)	F79 IgE gluten (gliadyna)	Immunoenzymatyczna	Na skrzep	30,00 zł
F33 IgE pomaracza	F33 IgE pomaracza	Immunoenzymatyczna	Na skrzep	30,00 zł
F49 IgE jabłko	F49 IgE jabłko	Immunoenzymatyczna	Na skrzep	30,00 zł
F92 IgE banan	F92 IgE banan	Immunoenzymatyczna	Na skrzep	30,00 zł
F31 IgE marchew	F31 IgE marchew	Immunoenzymatyczna	Na skrzep	30,00 zł
F35 IgE ziemniak	F35 IgE ziemniak	Immunoenzymatyczna	Na skrzep	30,00 zł
F85 IgE seler	F85 IgE seler	Immunoenzymatyczna	Na skrzep	30,00 zł
F13 IgE orzech ziemny	F13 IgE orzech ziemny	Immunoenzymatyczna	Na skrzep	30,00 zł
F5 IgE mąka litynia	F5 IgE mąka litynia	Immunoenzymatyczna	Na skrzep	30,00 zł
FP5 IgE pokarmy dziecięce	FP5 IgE pokarmy dziecięce	Immunoenzymatyczna	Na skrzep	30,00 zł
FP3 IgE zboża	FP3 IgE zboża	Immunoenzymatyczna	Na skrzep	30,00 zł
TP5 IgE drzewa wczesne	TP5 IgE drzewa wczesne	Immunoenzymatyczna	Na skrzep	30,00 zł
TP6 IgE drzewa późne	TP6 IgE drzewa późne	Immunoenzymatyczna	Na skrzep	30,00 zł
WP1 IgE chwasty - panel	WP1 IgE chwasty - panel	Immunoenzymatyczna	Na skrzep	30,00 zł
MP1 IgE grzyby, pleśnie	MP1 IgE grzyby, pleśnie	Immunoenzymatyczna	Na skrzep	30,00 zł
HP1 IgE kurz domowy	HP1 IgE kurz domowy	Immunoenzymatyczna	Na skrzep	30,00 zł
D1 IgE pteronyssinus	D1 IgE pteronyssinus	Immunoenzymatyczna	Na skrzep	30,00 zł
D2 IgE farinae	D2 IgE farinae	Immunoenzymatyczna	Na skrzep	30,00 zł
E1 IgE sierść kota	E1 IgE sierść kota	Immunoenzymatyczna	Na skrzep	30,00 zł
E2 IgE sierść psa	E2 IgE sierść psa	Immunoenzymatyczna	Na skrzep	30,00 zł
E84 IgE naskórek chomika	E84 IgE naskórek chomika	Immunoenzymatyczna	Na skrzep	30,00 zł
E86 IgE pióra kaczki	E86 IgE pióra kaczki	Immunoenzymatyczna	Na skrzep	30,00 zł
E91 IgE pióra papugi	E91 IgE pióra papugi	Immunoenzymatyczna	Na skrzep	30,00 zł
E82 IgE naskórek królika	E82 IgE naskórek królika	Immunoenzymatyczna	Na skrzep	30,00 zł
G12 IgE tyto	G12 IgE tyto	Immunoenzymatyczna	Na skrzep	30,00 zł
M5 IgE Candida albicans	M5 IgE Candida albicans	Immunoenzymatyczna	Na skrzep	30,00 zł
T2 IgE olcha szara	T2 IgE olcha szara	Immunoenzymatyczna	Na skrzep	30,00 zł
T4 IgE leszczyna	T4 IgE leszczyna	Immunoenzymatyczna	Na skrzep	30,00 zł
T14 IgE topola	T14 IgE topola	Immunoenzymatyczna	Na skrzep	30,00 zł
T3 IgE brzoza	T3 IgE brzoza	Immunoenzymatyczna	Na skrzep	30,00 zł
F205 IgE śledź	F205 IgE śledź	Immunoenzymatyczna	Na skrzep	30,00 zł
F77 IgE betalaktoalbuminy	F77 IgE betalaktoalbuminy	Immunoenzymatyczna	Na skrzep	30,00 zł
F78 IgE kazeina	F78 IgE kazeina	Immunoenzymatyczna	Na skrzep	30,00 zł
F218 IgE papryka	F218 IgE papryka	Immunoenzymatyczna	Na skrzep	30,00 zł
W6 IgE bylica pospolita	W6 IgE bylica pospolita	Immunoenzymatyczna	Na skrzep	30,00 zł
GP4 IgE trawy późne	GP4 IgE trawy późne	Immunoenzymatyczna	Na skrzep	30,00 zł
GP1 IgE trawy wczesne	GP1 IgE trawy wczesne	Immunoenzymatyczna	Na skrzep	30,00 zł
M6 IgE Alternaria tenuis	M6 IgE Alternaria tenuis	Immunoenzymatyczna	Na skrzep	30,00 zł
M1 IgE Penicillium notatum	M1 IgE Penicillium notatum	Immunoenzymatyczna	Na skrzep	30,00 zł
M3 IgE Aspergillus fumigatus	M3 IgE Aspergillus fumigatus	Immunoenzymatyczna	Na skrzep	30,00 zł
M2 IgE Cladosporium	M2 IgE Cladosporium	Immunoenzymatyczna	Na skrzep	30,00 zł
E81 IgE naskórek owcy	E81 IgE naskórek owcy	Immunoenzymatyczna	Na skrzep	30,00 zł
I1 IgE jad pszczoły	I1 IgE jad pszczoły	Immunoenzymatyczna	Na skrzep	30,00 zł
I4 IgE jad osy	I4 IgE jad osy	Immunoenzymatyczna	Na skrzep	30,00 zł

G1 IgE tomka wonna	G1 IgE tomka wonna	Immunoenzymatyczna	Na skrzep	30,00 zł
I75 IgE jad szerszenia	I75 IgE jad szerszenia	Immunoenzymatyczna	Na skrzep	30,00 zł
Leki, narkotyki				
Fenytoina	Fenytoina	FPIA	Na skrzep	40,00 zł
Kw. walproinowy	Kw. walproinowy	LIA	Na skrzep	40,00 zł
Karbamazepina	Karbamazepina	LIA	Na skrzep	40,00 zł
Digoksyna	Digoksyna	MEIA	Na skrzep	20,00 zł
Amfetamina	Amfetamina	Chromatog./jakościowa	Mocz	20,00 zł
Barbiturany	Barbiturany	Chromatog./jakościowa	Mocz	20,00 zł
Benzodiazepina	Benzodiazepina	Chromatog./jakościowa	Mocz	20,00 zł
Kokaina	Kokaina	Chromatog./jakościowa	Mocz	20,00 zł
Morfina	Morfina	Chromatog./jakościowa	Mocz	20,00 zł
THC (marihuana)	THC (marihuana)	Chromatog./jakościowa	Mocz	20,00 zł
Metamfetamina	Metamfetamina	Chromatog./jakościowa	Mocz	20,00 zł
Ecstasy	Ecstasy	Chromatog./jakościowa	Mocz	20,00 zł
Inne				
Analiza kamieni moczowych	Analiza kamieni moczowych	Manualna	kamie	20,00 zł
Beta-Cross Laps	Beta-Cross Laps	ECLIA	Na skrzep	75,00 zł
Osteokalcyna	Osteokalcyna	ECLIA	Morfologówka	40,00 zł
Bez upustów				
Immunofiksacja	Immunofiksacja	Hydratel	Na skrzep	120,00 zł
KARTA TRWAŁEJ EW.GRUPY KRWI	KARTA TRWAŁEJ EW.GRUPY KRWI	-----	-----	10,00 zł
Elektroforeza w DZM	Elektroforeza w DZM	Hydratel	DZM	100,00 zł
APC-R oporność na białko	APC-R oporność na białko	koagulometryczna	Osocze	55,00 zł
Białko C	Białko C	koagulometryczna	Osocze	65,00 zł
Białko S	Białko S	koagulometryczna	Osocze	85,00 zł
LA wykr.antykoag. tocznia	LA wykr.antykoag. tocznia	koagulometryczna	Osocze	190,00 zł
LA potw.antykoag. tocznia	LA potw.antykoag. tocznia	koagulometryczna	Osocze	190,00 zł
řacuchy lekkie Kappa	řacuchy lekkie Kappa	Immunoturbidymetryczna	Na skrzep	50,00 zł
řacuchy lekkie Lambda	řacuchy lekkie Lambda	Immunoturbidymetryczna	Na skrzep	50,00 zł
Aldosteron	Aldosteron	ELISA	Na skrzep	60,00 zł
(25-OH) Witamina D3	(25-OH) Witamina D3	ECLIA	Na skrzep	60,00 zł
P/c przeciw receptorom ACh	P/c przeciw receptorom ACh	RIA	Na skrzep	110,00 zł
Mielogram	Mielogram	Manualna	Pozostałe	80,00 zł
P/c Pemphigus/Pemphogoid IIF	P/c Pemphigus/Pemphogoid IIF	Immunofluorescencji pośr17	Na skrzep	140,00 zł
Test potw. HIV-Western blot	Test potw. HIV-Western blot	WESTERN BLOT	Na skrzep	300,00 zł
P/c cytrulinowe anty CCP IgG	P/c cytrulinowe anty CCP IgG	ELISA	Na skrzep	60,00 zł
PolyCheck-p.pokarm. (FPC)	PolyCheck-p.pokarm. (FPC)	Immunoenzymatyczna	Na skrzep	160,00 zł
PolyCheck-p.oddech. (IPC)	PolyCheck-p.oddech. (IPC)	Immunoenzymatyczna	Na skrzep	160,00 zł
PolyCheck-p.pediatr.(PPC)	PolyCheck-p.pediatr.(PPC)	Immunoenzymatyczna	Na skrzep	160,00 zł

BRCA1 , BRCA2	BRCA1 , BRCA2	PCR	Matrix	350,00 zł
HTGR	HTGR	PCR	Matrix	300,00 zł
HPV(typy śr.-i wysokoookn.)	HPV(typy śr.-i wysokoookn.)	PCR	Wymaz	180,00 zł
Mycobacterium tuberculosis	Mycobacterium tuberculosis	PCR	Plwocina	180,00 zł
Toxoplasma gondii met.PCR	Toxoplasma gondii met.PCR	PCR	Morfologówka	180,00 zł
Borrelia burgdorferi PCR	Borrelia burgdorferi PCR	PCR	Morfologówka	180,00 zł
Cytomegalia met.PCR	Cytomegalia met.PCR	PCR	Morfologówka	180,00 zł
HSV - opryszczka met.PCR	HSV - opryszczka met.PCR	PCR	Morfologówka	210,00 zł
HBV met.PCR	HBV met.PCR	PCR	Na skrzep	180,00 zł
HCV met.PCR	HCV met.PCR	PCR	Na skrzep	180,00 zł
Hemochromatoza met.PCR	Hemochromatoza met.PCR	PCR	Matrix	550,00 zł
Mukowiscydoza met.PCR	Mukowiscydoza met.PCR	PCR	Matrix	550,00 zł
Choroba Alzheimera met.PCR	Choroba Alzheimera met.PCR	PCR	Matrix	550,00 zł
Choroba Parkinsona met.PCR	Choroba Parkinsona met.PCR	PCR	Matrix	550,00 zł
Pakiet HPV	Pakiet HPV	PCR	Wymaz	578,00 zł
HCV - ilościowo met.PCR	HCV - ilościowo met.PCR	PCR	Na skrzep	550,00 zł
HBV - ilościowo met.PCR	HBV - ilościowo met.PCR	PCR	Na skrzep	550,00 zł
HCV - genotypowo met.PCR	HCV - genotypowo met.PCR	PCR	Na skrzep	440,00 zł
EBV - ilościowo met.PCR	EBV - ilościowo met.PCR	PCR	Morfologówka	440,00 zł
Parvovirus B19 met.PCR	Parvovirus B19 met.PCR	PCR	Morfologówka	560,00 zł
Chlamydia trachomatis PCR	Chlamydia trachomatis PCR	PCR	Wymaz	220,00 zł
CMV-ilościowo met.PCR	CMV-ilościowo met.PCR	PCR	Morfologówka	460,00 zł
Enterowirusy met.PCR	Enterowirusy met.PCR	PCR	Morfologówka	460,00 zł
Dziedz.skłonności miałdłycy	Dziedz.skłonności miałdłycy	PCR	Morfologówka	550,00 zł
HBV-ilość.+lekooporność† PCR	HBV-ilość.+lekooporność† PCR	PCR	Na skrzep	650,00 zł
HIV-1 PCR	HIV-1 PCR	PCR	Na skrzep	180,00 zł
Bakteriologia				
Chlamydia trachomatis Ag	Chlamydia trachomatis Ag	Immunochromatograficzna	Wymaz	35,00 zł
Posiew moczu	Posiew moczu	Posiew/ident./lekowraź	Mocz	20,00 zł
Wymaz z gardła	Wymaz z gardła	Posiew/ident./lekowraź	Wymaz	22,00 zł
Wymaz z nosa	Wymaz z nosa	Posiew/ident./lekowraź	Wymaz	22,00 zł
Wymaz z pochwy	Wymaz z pochwy	Posiew/ident./lekowraź	Wymaz/Wydzie li	30,00 zł
Wymaz w kier. Listeriozy	Wymaz w kier. Listeriozy	Posiew/identyfikacja	Wymaz/Wydzie li	22,00 zł
Wymaz z kanału szyjki macicy	Wymaz z kanału szyjki macicy	Posiew/ident./lekowraź	Wymaz/Wydzie li	30,00 zł
Wymaz w kierunku Trichomonas	Wymaz w kierunku Trichomonas	Preparat bezp./hodowla	Wymaz/Wydzie li	15,00 zł
Wymaz w kier. rzeżączki(GNC)	Wymaz w kier. rzeżączki(GNC)	Posiew/ident./lekowraź	Wymaz/Wydzie li	22,00 zł

Wymaz z cewki moczowej	Wymaz z cewki moczowej	Posiew/ident./lekowraź	Wymaz/Wydzie 	22,00 zł
Posiew nasienia	Posiew nasienia	Posiew/ident./lekowraź	Nasienie	22,00 zł
Kał-Salm.Shig.Yers.E.Coli	Kał-Salm.Shig.Yers.E.Coli	Posiew/identyfikacja	Kał	40,00 zł
Wymaz z rany	Wymaz z rany	Posiew/ident./lekowraź	Wymaz/Wydzie 	40,00 zł
Wymaz z ucha prawego	Wymaz z ucha prawego	Posiew/ident./lekowraź	Wymaz/Wydzie 	22,00 zł
Wymaz z oka prawego	Wymaz z oka prawego	Posiew/ident./lekowraź	Wymaz	22,00 zł
Wymaz z oka lewego	Wymaz z oka lewego	Posiew/ident./lekowraź	Wymaz	22,00 zł
Plwocina	Plwocina	Posiew/ident./lekowraź	Plwocina	22,00 zł
Wymaz z płynu opłucnej	Wymaz z płynu opłucnej	Posiew/ident./lekowraź	Płyn opłucnowy	20,00 zł
Popłuczyny pęch.-oskrz. BAL	Popłuczyny pęch.-oskrz. BAL	Posiew/ident./lekowraź	Popłuczyny	20,00 zł
Punktat z ropy	Punktat z ropy	Posiew/ident./lekowraź	Wydzielina	40,00 zł
Wymaz z migdałków	Wymaz z migdałków	Posiew/ident./lekowraź	Wymaz	22,00 zł
Wymaz z jamy ustnej	Wymaz z jamy ustnej	Posiew/ident./lekowraź	Wymaz	22,00 zł
Wymaz z ucha lewego	Wymaz z ucha lewego	Posiew/ident./lekowraź	Wymaz/Wydzie 	22,00 zł
Wymaz z języka	Wymaz z języka	Posiew/ident./lekowraź	Wymaz	22,00 zł
Wymaz z nosogardzieli	Wymaz z nosogardzieli	Posiew/ident./lekowraź	Wymaz	22,00 zł
Wymaz z odbytu	Wymaz z odbytu	Posiew/ident./lekowraź	Wymaz	22,00 zł
Wymaz w kier.Str.agalactiae	Wymaz w kier.Str.agalactiae	Posiew/ident./lekowraź	Wymaz	20,00 zł
Czystość pochwy (biocenoza)	Czystość pochwy (biocenoza)	Prep.bezpośredni- barwion2	Wymaz- szkiełko	20,00 zł
Wymaz z warg sromowych	Wymaz z warg sromowych	Posiew/ident./lekowraź	Wymaz	22,00 zł
Wymaz spod napletka	Wymaz spod napletka	Posiew/ident./lekowraź	Wymaz	22,00 zł
Wymaz z czyraków	Wymaz z czyraków	Posiew/ident./lekowraź	Wymaz/Wydzie 	40,00 zł
Wymaz z owrzodzenia	Wymaz z owrzodzenia	Posiew/ident./lekowraź	Wymaz/Wydzie 	40,00 zł
Wymaz ze skóry	Wymaz ze skóry	Posiew/ident./lekowraź	Wymaz/Wydzie 	22,00 zł
Sporal S (1 krąleć)	Sporal S (1 krąleć)	Posiew	Sporal S	10,00 zł
Sporal A (1 krąleć)	Sporal A (1 krąleć)	Posiew	Sporal A	10,00 zł
ATTEST	ATTEST	-----	Attest	10,00 zł
Posiew krwi (tlenowo+beztł.)	Posiew krwi (tlenowo+beztł.)	Posiew/ident./lekowraź	Krew	50,00 zł
Wym.w kier.Propionibacterium	Wym.w kier.Propionibacterium	Posiew/identyfikacja	Wymaz/Wydzie 	30,00 zł
Bad. myk. w kier. dermatof.	Bad. myk. w kier. dermatof.	Posiew/identyfikacja	Wym/zesk/włos y	20,00 zł
Pneumocystis jirovecii	Pneumocystis jirovecii	Prep.bezpośredni- barwion4	Wymaz- szkiełko	20,00 zł
W. w kier. Ureapl. Mycopl.	W. w kier. Ureapl. Mycopl.	Posiew/identyfikacja	Wymaz	50,00 zł
Antymykogram	Antymykogram	-----	Szczep	30,00 zł
Mat. ze środowiska - wymaz	Mat. ze środowiska - wymaz	Pos./ident./wykryw.mech.7	Wym/Szabl/Se dy	20,00 zł
Wymaz mykologiczny	Wymaz mykologiczny	Posiew/identyfikacja	Mat. ze zmian	20,00 zł
Kał w kier.Salmon.i Shigella	Kał w kier.Salmon.i Shigella	Posiew/identyfikacja	Kał	30,00 zł
Badanie mykologiczne	Badanie mykologiczne	Posiew/identyfikacja	Mocz	20,00 zł

moczu	moczu			
Kał-nosicielstwo 1 próbka	Kał-nosicielstwo 1 próbka	Pos./identyf./serologia	Kał	40,00 zł
Bad. ilość grzybów w kale	Bad. ilość grzybów w kale	Posiew/identyfikacja	Kał	20,00 zł
Kał w kierunku EPEC	Kał w kierunku EPEC	Pos./identyf./serologia	Kał	40,00 zł
Kał-nosicielstwo 2 próbka	Kał-nosicielstwo 2 próbka	Pos./identyf./serologia	Kał	40,00 zł
Kał-nosicielstwo 3 próbka	Kał-nosicielstwo 3 próbka	Pos./identyf./serologia	Kał	40,00 zł
Pobieranie materiału				
Podłoże transportowe	Podłoże transportowe	-----		5,00 zł
Jałowy pojemnik	Jałowy pojemnik	-----		1,00 zł
Pobranie do 10 km	Pobranie do 10 km	-----		20,00 zł
Pobranie Krwi	Pobranie Krwi	-----		2,00 zł
Profile				
Wątroba	Wątroba	-----	Na skrzep	16,00 zł
Nerki	Nerki	-----	Na skrzep	20,00 zł
Lipidy	Lipidy	-----	Na skrzep	12,00 zł
Serce	Serce	-----	Skrzep+koag.	28,00 zł
Trzustka	Trzustka	-----	Na skrzep	14,00 zł
Tarczycyca	Tarczycyca	-----	Na skrzep	45,00 zł
Diabetologia	Diabetologia	-----	skrz+morf+mocz	25,00 zł